

La pommeraie

VULBENS (74)

Route de Faramazⁿ 74520 VULBENS

MAITRE D'OUVRAGE : SCCV LA POMMERAIE 36 rue antoine Primat 69100 VILLEURBANNE



Une réalisation :

Iméance
PROMOTION IMMOBILIERE
GRUPE MICHEL MAZAUD

A306

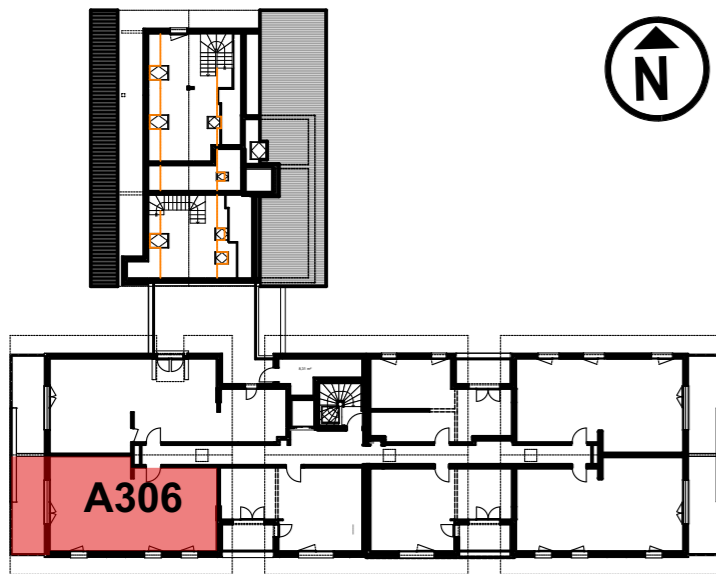
TYPE T3
NIVEAU COMBLES

SURFACES	
Pièces	Surfaces habitables
SEJOUR CUISINE	25,76
CHAMBRE 1	11,80
CHAMBRE 2	9,39
ENTREE	7,66
SDB	5,07
WC	2,02
TOTAL	61,70 m²

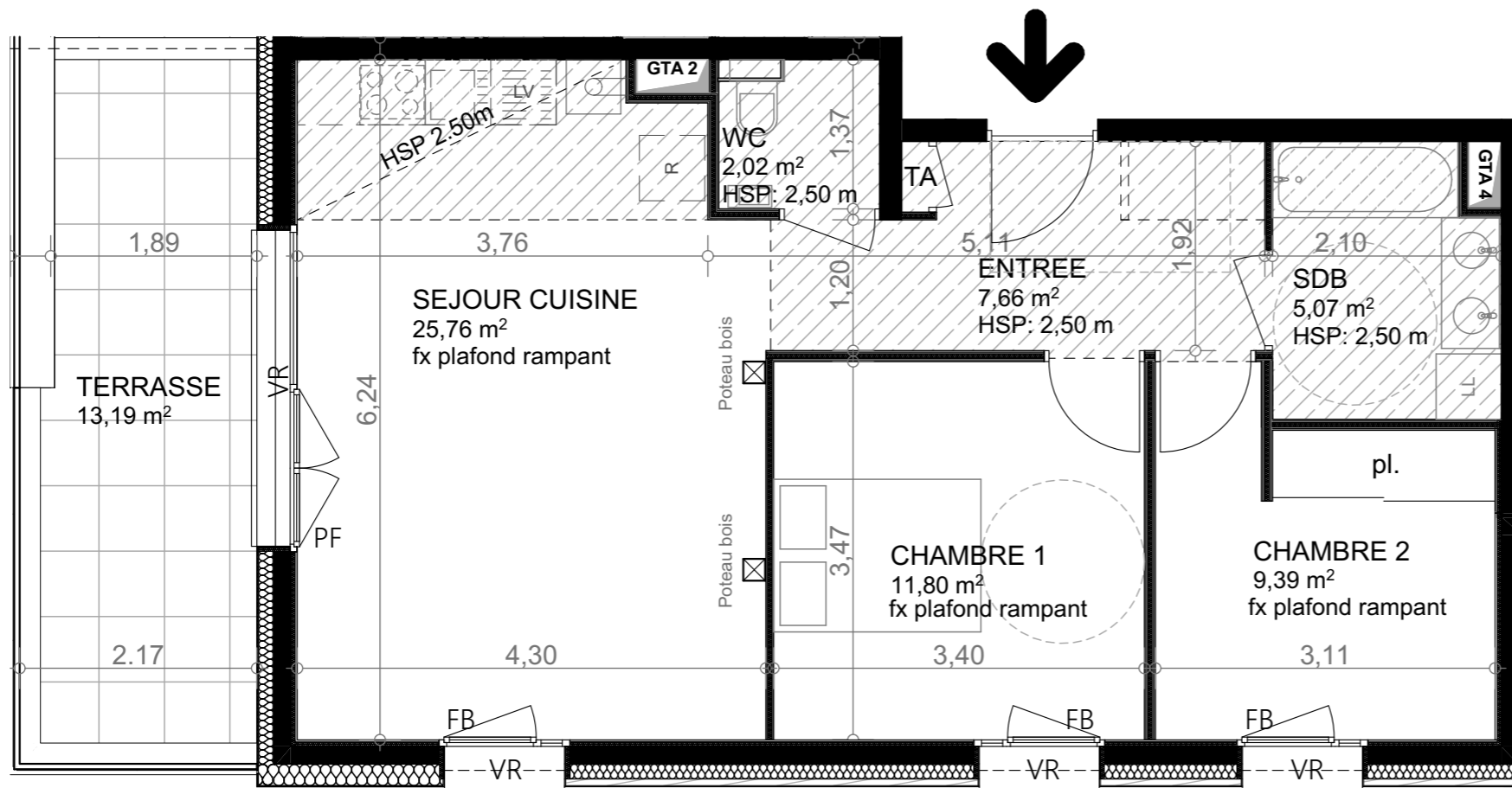
* les surfaces des placards sont intégrées à la surface des pièces attenantes

SURFACE ANNEXE	
TERRASSE	13,19 m ²

Date: 21/06/2023



Plan de repérage



- PF Porte Fenêtre
- FB Fenêtre Allège basse
- F Fenêtre
- VR Volet roulant
- V Volet
- TA Tableau d'abonné (tableau électrique)
- ▨ Faux-plafond, soffite, caisson
- Chaudière

Echelle graphique :

